
LA MAISON

COURT



LA MAISON COURT

Σε μια από τις πιο κοσμοπολίτικες γειτονιές της πόλης, τη Γερμασόγεια, το La Maison Court είναι αρκετά μακριά από τη φασαρία του πυρήνα της περιοχής, τόσο όσο να εξασφαλίζει γαλήνη και ηρεμία. Ταυτόχρονα, είναι τόσο κοντά, σε απόσταση αναπνοής, στις ανέσεις της πόλης (σχολεία, υπεραγορές, εμπορικό κέντρο) αλλά και τις περίφημες παραλίες της Λεμεσού που βραβεύτηκαν με τη «Γαλάζια Σημαία».

Το τριώροφο κτίριο αποτελείται από 5 ευρύχωρα διαμερίσματα, με ένα ρετιρέ στον τρίτο όροφο. Πρόκειται για να ένα έργο με μια πολύ προσεγμένη πρόσοψη, η οποία χρησιμοποιεί τέτοια ποικιλία υλικών έτσι ώστε η υφή και τα μοντέρνα γκρι χρώματα της όψης μπετόν να δένουν εντυπωσιακά με το ξύλινο στοιχείο. Ο συνδυασμός των υλικών στο σχεδιασμό, αποπνέει μια ιδιαίτερα καλόγουστη πολυτέλεια.

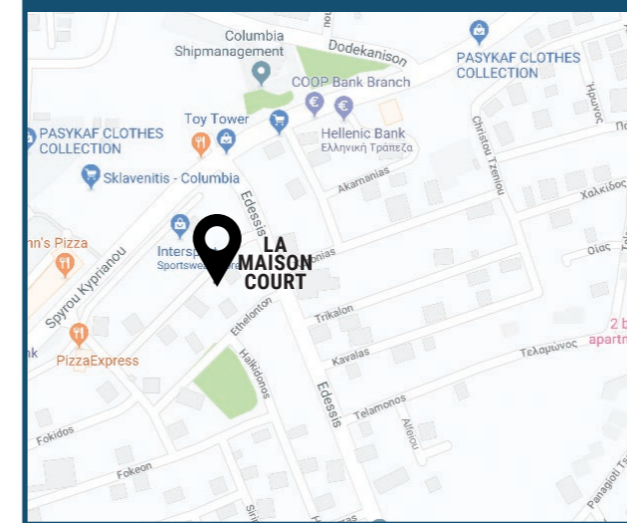
Τα μεγάλα γωνιακά μπαλκόνια με τα γυάλινα κάγκελα, επιτρέπουν όμορφη θέα προς την πόλη της Λεμεσού. Κάθε ένα από τα 5 διαμερίσματα είναι ομοιόμορφα κατανομημένα

στους τρεις ορόφους, με ένα διαμέρισμα 3 υπνοδωματίων και ένα διαμέρισμα 2 υπνοδωματίων σε κάθε όροφο ενώ ένα μεγάλο ρετιρέ 3 υπνοδωματίων βρίσκεται στον τρίτο όροφο. Όλα τα διαμερίσματα των 3 υπνοδωματίων διαθέτουν υπνοδωμάτιο en-suite.

Ο μικρός αριθμός διαμερισμάτων στο La Maison Court, επιτρέπει μια πολύ ξεχωριστή αίσθηση της κοινότητας ενώ δίνει την εντύπωση της κλασικής γειτονιάς, αυτήν της ιδιωτικής ζωής και της ασφάλειας.

Το εσωτερικό των πολύ ευρύχωρων διαμερισμάτων δεν θα μπορούσε να μην συμπεριλαμβάνει τα υψηλής ποιότητας τελειώματα που ακολουθεί πιστά ο Όμιλος εδώ και χρόνια, με μαρμάρινους πάγκους και μαρμάρινα δάπεδα.

Οι πλατιές μπαλκονόπορτες οδηγούν σε μεγάλα μπαλκόνια και επιτρέπουν την είσοδο της Μεσογειακής ηλιοφάνειας να ρέει διακριτικά στο εσωτερικό του διαμερίσματος τόσο όσο να φωτίσει τη λεπτομέρεια της πολυτέλειας.



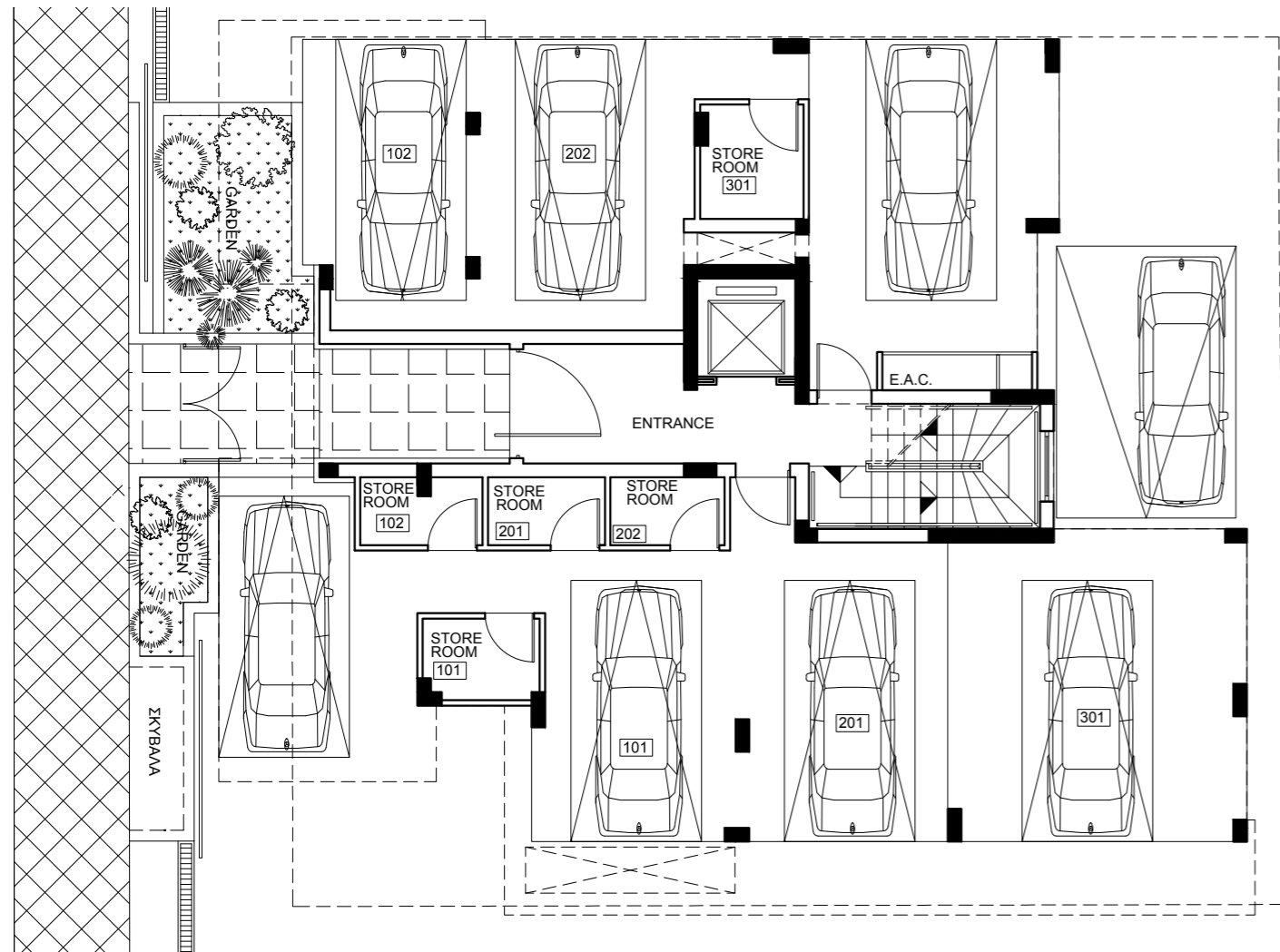
Ideally located in the Germasogeia area of Limassol, one of the city's most diverse, cosmopolitan neighborhoods, La Maison Court is just far enough from the hustle and bustle of the city center to ensure peace and serenity, yet close enough so that all amenities, including schools, supermarkets and shopping centers, as well as Limassol's famed Blue Flag beaches, are just a stone's throw away. The building comprises five generously proportioned apartments, spaciouly spread out across three floors, with a penthouse on the third floor. La Maison Court features a carefully-designed façade that makes use of a variety of materials, from fair-faced concrete cladding to wood elements, all of which come together to form a decidedly contemporary exterior that exudes warmth and elegance. Large, corner balconies feature glass railings, serving up beautiful views of the Limassol cityscape. Each of the 5 apartments are evenly spaced out across three floors, with one three-bedroom and one two-bedroom apartment on each floor, and a large, three-bedroom penthouse on the third floor. Each of the three-bedroom apartments boast an en-suite master bedroom.

The small number of apartments in La Maison Court allow for a sense of community and neighborliness among residents, as well as a sense of privacy and security, with the added benefit of a comfortably spaced out home.

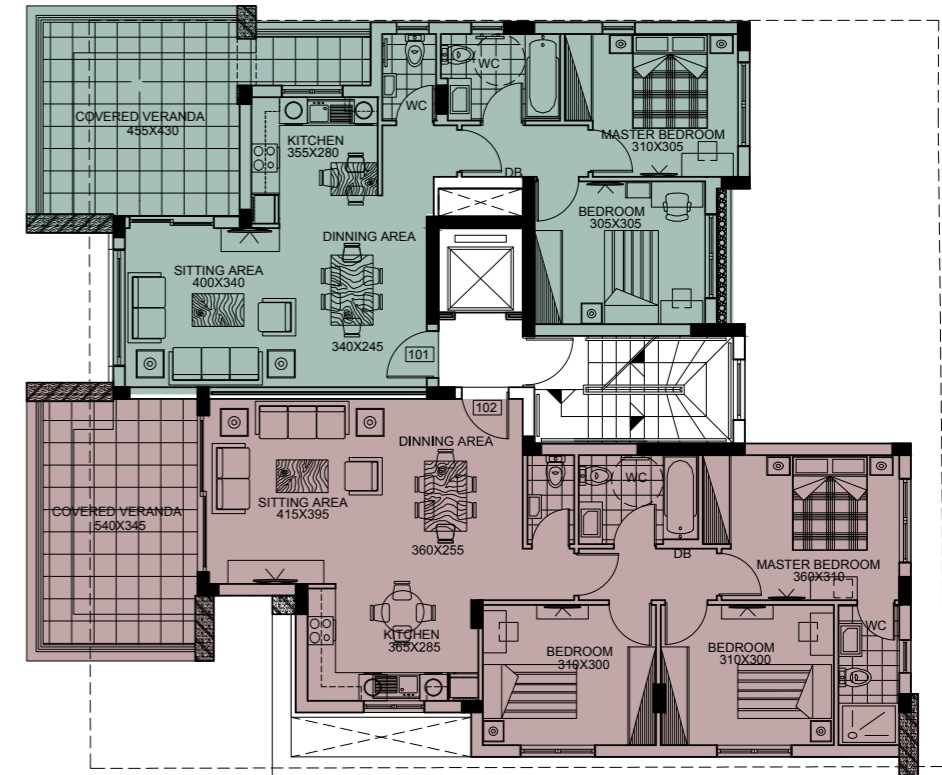
The interior of each residence is finished to the highest of quality standards, and boast gleaming marble floors and countertops, and top of the line fittings throughout. Large balcony doors extend out onto ample balconies that allow the Mediterranean sunshine to stream in, flooding the interiors with an abundance of natural light.



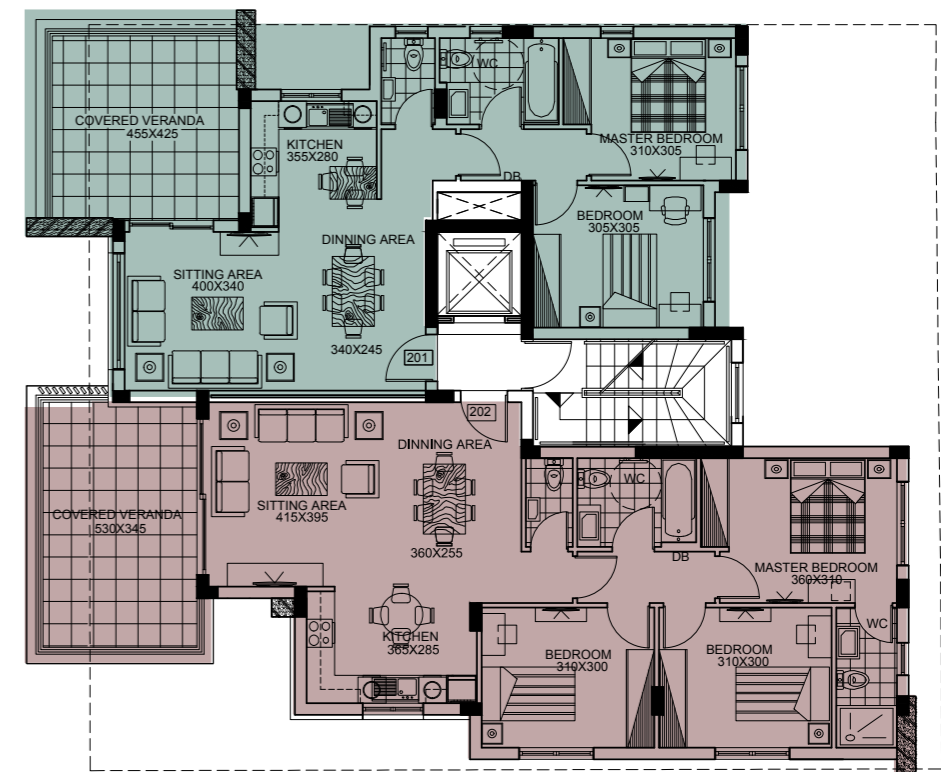
Ground Floor Parking & Storages



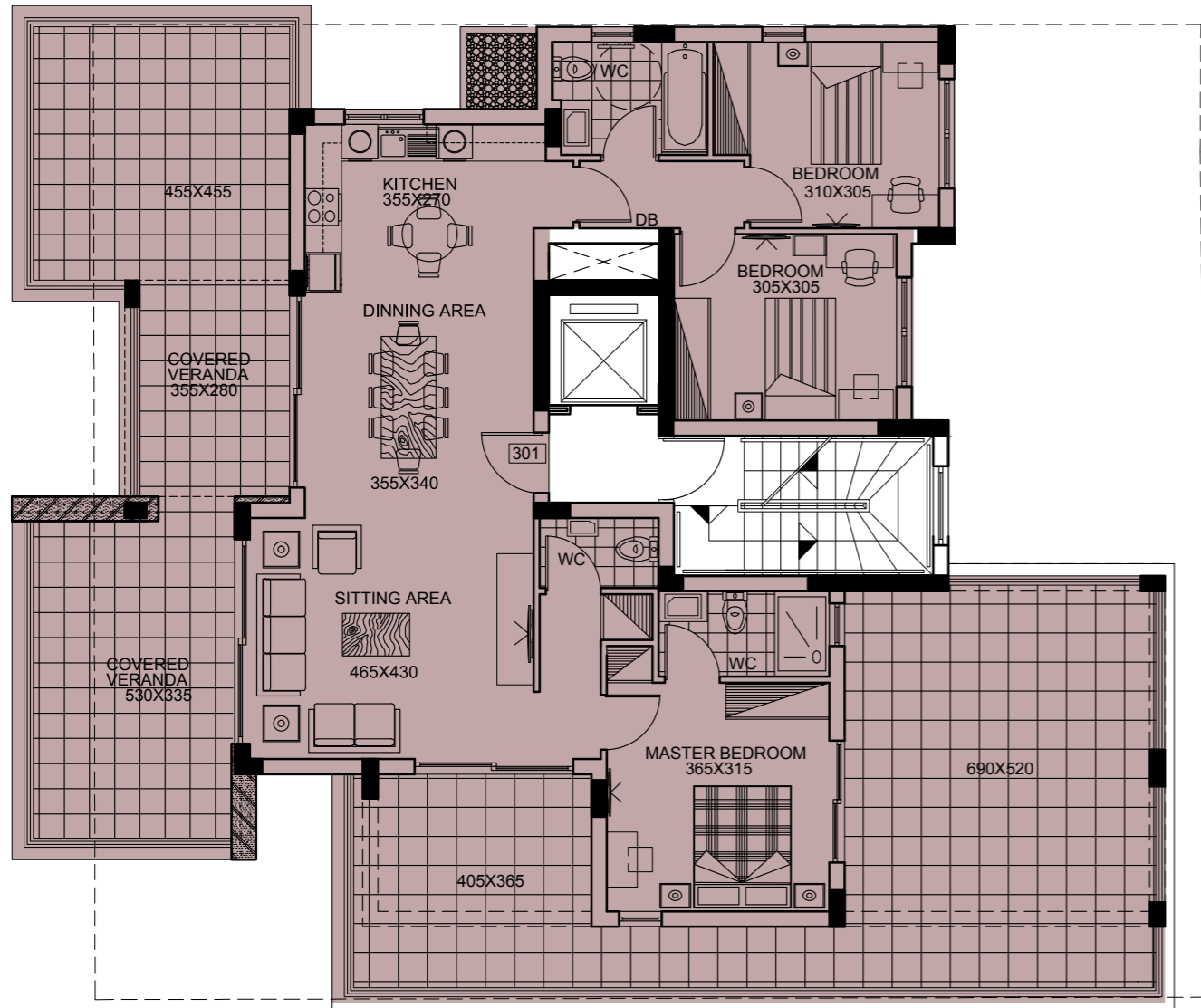
1st Floor



2nd Floor



3rd Floor





1 Grivas Dighenis Avenue, Zavos Kriel Court, 3035 Limassol, Cyprus
Tel: 00357 25 818555, Fax: 00357 25 818550, sales@zavos.com

www.zavos.com

The information in this brochure is indicative and is intended to act as a guide only, the finished product may vary from the information provided. These particulars should not be relied upon as statements of fact or representations and applicants must satisfy themselves by inspection or otherwise as to their correctness. This information does not constitute a contract or warranty. The dimensions given on plans are subject to minor variations and are not intended to be used for carpet sizes, appliance sizes or items of furniture. The name is a marketing name and will not necessarily form part of the approved postal address. Computer generated images are indicative only.